

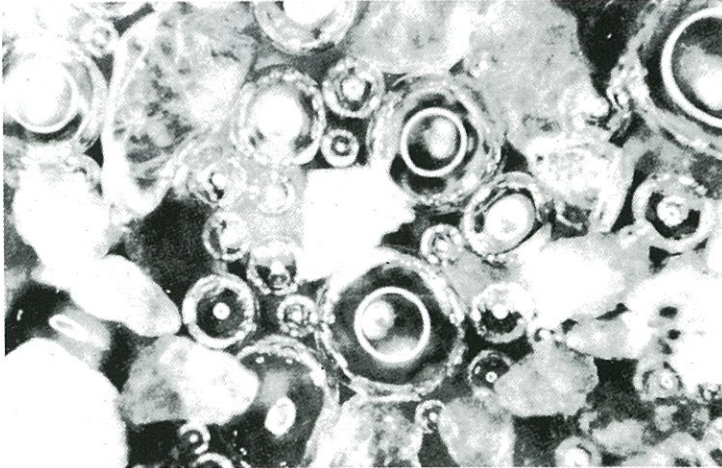
GRACE
Construction Products

ダレックス AEA

JIS A 6204 (コンクリート用化学混和剤)適合品

空気連行剤
(AE剤)
(I種)

クレコケミカルズ株式会社



ダーレックス AEA コンクリートの微細気泡拡大写真

耐久性への信頼

それは微細な空気泡によって得られます

世界最初のコンクリート混和剤 **ダーレックス AEA** は、昭和20年代に日本に紹介されて以来、土木建築分野に永年にわたって広く使用されてきた A E 剤です。 **ダーレックス AEA** の連行する安定した微細な独立気泡は、コンクリートの凍結融解抵抗性に著しい効果を発揮してきました。 **ダーレックス AEA** はまさに耐久性への信頼のブランドなのです。

ダーレックス AEA の特徴

ダーレックス AEA を用いたコンクリートは

- 耐凍害性、水密性の向上
 - ワーカビリティ、フィニッシュビリティの改善
 - ブリーディング、骨材分離の減少
 - エアロス、スランプの低減
- などに優れた性能を発揮します。

ダーレックス AEA の物性

外 観	密 度 (20℃)	P H (20℃)	主 成 分
暗褐色液状	1.01~1.02 [g/cm ³]	10.0~12.0	スルホン酸炭化水素

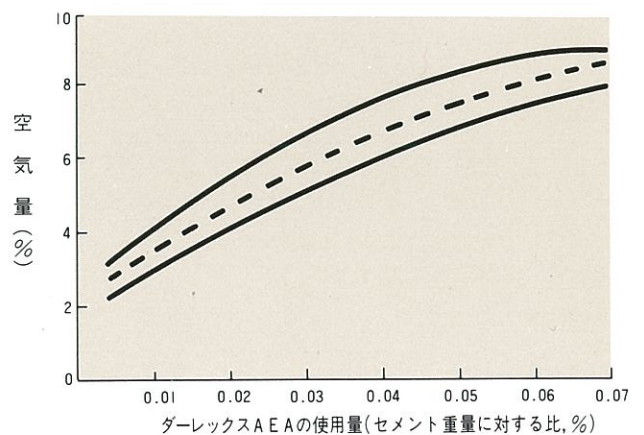
ダーレックス AEA の使用方法

1. 使用量 (右図参照)

ダーレックス AEA の使用量はセメント重量に対して 0.02~0.04% が標準です。御使用の際は適度に希釈して練り混ぜ水の一部として計量投入して下さい。

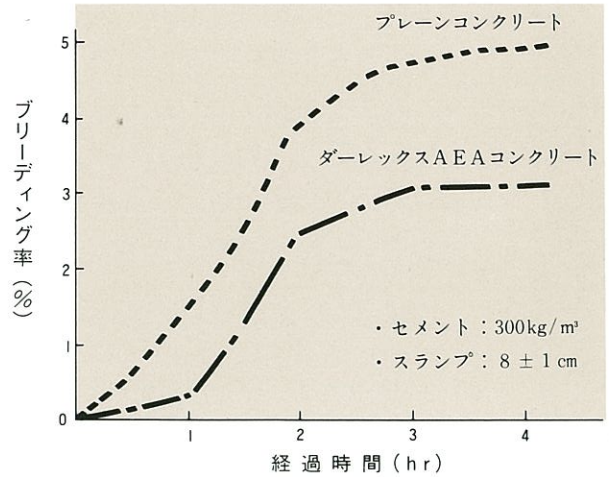
2. 配合 (調合) 補正

プレーンコンクリートに対して単位水量を 7~9% 減らすことができ、空気連行による強度低下を相殺します。砂量もほぼ空気量分だけ減らすことができます。



ダーレックスAEAコンクリートのブリーディング

ダーレックスAEAが微細な気泡を連行することにより、単位水量が減少したプラスチックでワーク可能なコンクリートが得られます。このため材料分離、ブリーディングの少ない良質なコンクリートを経済的につくることができます。



ダーレックスAEAコンクリートの耐久性

ダーレックスAEAの連行する微細な独立気泡が、凍結融解に対しボールベアリングの働きをするため、抵抗性を著しく増大させます。さらに、水密性が向上しますので、外からの浸透水も減ずることができ、耐久性のあるコンクリートを容易につくることができます。

〈凍結融解作用を受けた供試体〉

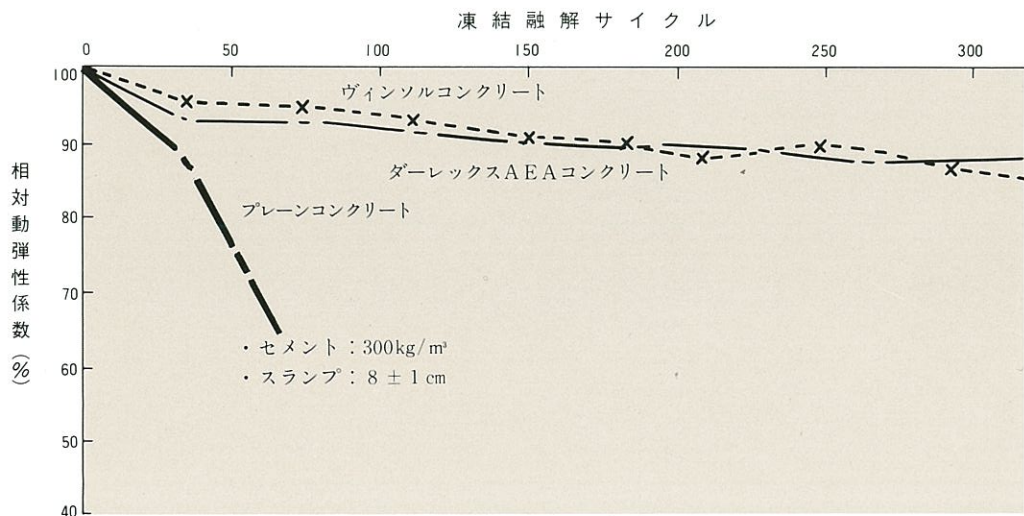


プレーンコンクリート



ダーレックスAEAコンクリート

〈凍結融解に対する抵抗性試験〉



使用上の注意事項

1. 本製品の性能は、使用材料や条件により変化する場合があります。事前に試験を行った上でご使用下さい。
2. 雨水や異物が入らないように、また、凍結しないように保管して下さい。もし凍結した場合には、徐々に暖め、融解・攪拌後、使用して下さい。
3. 取り扱いに際しては、ゴム手袋や保護メガネなどの保護具を着用して下さい。
4. 皮膚についた場合は、速やかに、清浄な水で十分に洗い流して下さい。必要に応じて医師の診断を受けて下さい。
5. 眼に入った場合は、眼をこすらず、速やかに清浄な水で十分に洗眼した後、医師の診断を受けて下さい。
6. 飲込んだ場合は、直ちに吐かせ、多量の清浄な水を飲ませた後、さらに吐かせ、医師の診断を受けて下さい。
7. 廃棄する場合は、産業廃棄物処理業者に処理を委託して下さい。

GRACE
Construction Products

クレコケミカル株式会社

本社	〒105-0013 東京都港区浜松町2丁目9番6号	TEL:03-5405-2991 FAX:03-5405-2994
札幌営業所	〒060-0061 札幌市中央区南1条西2丁目5長銀ビル5F	TEL:011-232-1761 FAX:011-222-2782
仙台営業所	〒989-2426 宮城県岩沼市末広1-6-16	TEL:0223-22-1144 FAX:0223-22-1315
富山営業所	〒930-0004 富山市桜橋通り2-25 富山第一生命ビル7F	TEL:076-442-2036 FAX:076-441-8743
新潟事務所	〒950-0087 新潟市東大通1-3-10 三井生命ビル5F	TEL:025-244-3296 FAX:025-241-6180
長野事務所	〒380-0813 長野市緑町1605-14 長野ダイヤモンドビル内	TEL:026-223-4413 FAX:026-227-9953
名古屋営業所	〒450-0002 名古屋市中村区名駅4-6-23 第三堀内ビル11F	TEL:052-581-8002 FAX:052-562-1893
福岡営業所	〒812-0039 福岡市博多区冷泉町5-35 福岡祇園第一生命ビル5F	TEL:092-263-0842 FAX:092-263-0843
厚木工場 技術部	〒243-0807 神奈川県厚木市金田100番地	TEL:046-225-8877 FAX:046-221-7214